

**Двухэтажное здание свободного назначения, 183 кв.м в с.Папузы**



**Надоел шумный город, хотите открыть свое дело или приумножить доходы с минимальными затратами. Мы ждём Вас !!! Двухэтажное здание находится в с.Папузы в экологически чистом уголке Базарносызганского района , где развита логистическая инфраструктура. Имеется возможность подключения объекта к инженерным сетям. Только у нас можно совмещать отдых с охотой, рыбалкой, а также прогулками в лесу за грибами и ягодами, которыми славится наш край.**  
**Здание может использоваться в сфере торговли, общественного питания. Администрация МО «Базарносызганский район» поможет реализовать проект в короткие сроки и перепрофилировать под ваши бизнес - идеи.**  
**Указанное здание будет передано в аренду или собственность на самых привлекательных условиях.**

**Паспорт площадки**

<b>I</b>	<b>Общая информация</b>	
	Название инвестиционной площадки	объект общественного питания (кафе), в последние годы объект не использовался
	Адрес инвестиционной площадки	Ульяновская область, Базарносызганский район, с. Папузы, ул.Садовая, д.6.
	Площадь инвестиционной площадки	земельный участок будет сформирован по Вашим потребностям
	Площадь зданий, строений и сооружений (кв.м)	183 кв.м.
	Кадастровый номер (квартал) площадки	<b>73:01:031204</b>
	Координаты объекта	широта   53°577321 с.ш.

		долгота	46°649001 в.д.
	Контактное лицо от администрации МО «Базарносызганский район»	Тутов Антон Александрович – Первый заместитель Главы администрации МО «Базарносызганский район»	
		Тел.:	88424021685
		Сот.:	
		e-mail:	tutov.aa@bsizgan.ulregion.ru
<b>II</b>	<b>Правовой статус инвестиционной площадки</b>		
	Вид права	муниципальная	
	Правообладатель	Муниципальное образование Папузинское сельское поселение	
	Категория земель	Земли населенного пункта	
	Вид разрешенного использования	<b>организация оптовой и розничной торговли, общественного питания, кафе.</b>	
	Вид и состав территориальной зоны в соответствии с документами территориального планирования МО	<b>Зона застройки малоэтажными жилыми домами – Ж-МЗ</b>	
	Наличие санитарно-защитной зоны и зон	нет	
	Наличие ограничений по размещению предприятий	В соответствии с СанПИН	
	Условия предоставления площадки	продажа, аренда	
	Кадастровая стоимость, руб		
<b>III</b>	<b>Транспортная доступность инвестиционной площадки</b>		
	Расстояние до ближайшей автомобильной дороги:		
	- федерального значения (км)	Региональная автодорога Барыш-Инза-Карсун-Урено-Карлинское 24 км	
	- регионального значения (км)	Региональная автодорога Барыш-Инза-Карсун-Урено-Карлинское 24 км	
	- местного значения (км)	Базарный Сызган-пос. Сосновый Бор 0,5 км	
	Наличие подъездных путей к площадке	имеются автомобильные подъездные пути	
	Расстояние до регионального центра (км)	город Ульяновск 190 км	
	Расстояние до ближайшего города/ населенного пункта (км)	22 км. До р.п. Базарный Сызган	
	Расстояние до аэропорта (км)	г. Ульяновск 223 км	
	Расстояние до ж/д станции / ж/д ветки(км)	ж/д станция Базарная - 27 км; ж/д ветки – 27 км.	
	Расстояние до речного порта (км)	г. Ульяновск 209	
<b>IV</b>	<b>Инфраструктура инвестиционной площадки</b>		
	<b>Электроснабжение</b>		
	Сетевая организация	ОП РЭС БАЗАРНО-СЫЗГАНСКИЙ ФИЛИАЛА "УЛЬЯНОВСКИЕ РАСПРЕДЕЛИТЕЛЬНЫЕ СЕТИ" ПАО "РОССЕТИ ВОЛГА"	
	Расстояние до инвестиционной площадки	50 метров.	

	Ориентация относительно площадки	Есть возможность подключения.
	Существующие лимиты электрическая мощность (МВт)	Трансформаторная подстанция 250 кВа.
	<b>Водоснабжение</b>	
	Сетевая организация	Областное государственное казенное предприятие «Ульяновский областной водоканал»
	Расстояние до инвестиционной площадки	Есть возможность подключения в водопроводной сети, установка водяной скважины. Водонапорная башня объемом 25 куб.м. Расстояние до точки подключения 50 метров.
	<b>Водоотведение</b>	
	Сетевая организация	Областное государственное казенное предприятие «Ульяновский областной водоканал»
	<b>Газоснабжение</b>	
	Сетевая организация	Участок ТООП ООО «ГАЗПРОМ Газораспределение Ульяновск» в г.Барыше
	Расстояние до инвестиционной площадки	
<b>V</b>	<b>Перечень зданий и сооружений расположенных на площадке</b>	
	<b>Наименование объекта</b>	
	Общая площадь (кв.м.)	183 кв.м
	- неотапливаемая (кв.м.)	183 кв.м
	Этажность	2 этажа
	Год постройки	1988
	Материал стен	блоки гипсовые
	Оценка износа	
	Наличие оборудования	отсутствует
<b>VI</b>	<b>Муниципальные преференции</b>	<ul style="list-style-type: none"> <li>- Трёхлетняя льгота по земельному налогу</li> <li>- Сопровождение инвестиционных проектов по принципу «одного окна» на территории муниципального образования «Базарносызганский район»</li> </ul>

Гео метка



## Здание свободного назначения 212 кв.м в с.Лапшаур



**Не хотите отказываться от цивилизации и в то же время имеете желание окунуться в сельскую жизнь наслаждаясь экологически чистыми продуктами, тогда наше предложение не оставит Вас равнодушным. Предлагаемое здание находится в с.Лапшаур, где отлично развита вся необходимая инфраструктура. Здание может быть использовано под любые Ваши цели, например в отрасли торговли или общественного питания.**

**Ранее здания использовалось для размещения столовой.**

**Администрация МО «Базарносызганский район» поможет реализовать проект в кратчайшие сроки и перепрофилировать под Ваши цели.**

**Указанное здание будет передано в аренду или собственность на чрезвычайно выгодных условиях.**

### Паспорт площадки

I	Общая информация	
	Название инвестиционной площадки	объект общественного питания (столовая), в последние годы объект не использовался
	Адрес инвестиционной площадки	Ульяновская область, Базарносызганский район, с. Лапшаур, ул.Лесная,д.7.
	Площадь инвестиционной	земельный участок будет сформирован по Вашим

	площадки	потребностям	
	Площадь зданий, строений и сооружений (кв.м)	212 кв.м.	
	Кадастровый номер (квартал) площадки	<b>73:01:011403</b>	
	Координаты объекта	широта	53.745329 с.ш.
		долгота	46.808573 в.д.
	Контактное лицо от администрации МО «Базарносызганский район»	Тутов Антон Александрович – Первый заместитель Главы администрации МО «Базарносызганский район»	
		Тел.:	88424021685
		Сот.:	
		e-mail:	tutov.aa@bsizgan.ulregion.ru
<b>II</b>	<b>Правовой статус инвестиционной площадки</b>		
	Вид права	муниципальная	
	Правообладатель	Муниципальное образование Лапшаурское сельское поселение	
	Категория земель	Земли населенного пункта	
	Вид разрешенного использования	<b>организация оптовой и розничной торговли, общественного питания.</b>	
	Вид и состав территориальной зоны в соответствии с документами территориального планирования МО	<b>Зона производственно-коммунальных объектов П-1</b>	
	Наличие санитарно-защитной зоны и зон	нет	
	Наличие ограничений по размещению предприятий	В соответствии с СанПИН	
	Условия предоставления площадки	продажа, аренда	
	Кадастровая стоимость, руб		
<b>III</b>	<b>Транспортная доступность инвестиционной площадки</b>		
	Расстояние до ближайшей		
	автомобильной дороги:		
	- федерального значения (км)	Региональная автодорога Барыш-Инза-Карсун-Урено-Карлинское 24 км	
	- регионального значения (км)	Региональная автодорога Барыш-Инза-Карсун-Урено-Карлинское 24 км	
	- местного значения (км)	Базарный Сызган-пос. с.Лапшаур 1,7 км	
	Наличие подъездных путей к площадке	имеются автомобильные подъездные пути	
	Расстояние до регионального центра (км)	город Ульяновск 172 км	
	Расстояние до ближайшего города/ населенного пункта (км)	1,7 км. До р.п. Базарный Сызган	
	Расстояние до аэропорта (км)	г. Ульяновск 198 км	
	Расстояние до ж/д станции / ж/д ветки(км)	ж/д станция Базарная - 3,56 км; ж/д ветки – 3,56 км.	
	Расстояние до речного порта (км)	г. Ульяновск 184 км.	
<b>IV</b>	<b>Инфраструктура инвестиционной площадки</b>		

<b>Электроснабжение</b>	
Сетевая организация	ОП РЭС БАЗАРНО-СЫЗГАНСКИЙ ФИЛИАЛА "УЛЬЯНОВСКИЕ РАСПРЕДЕЛИТЕЛЬНЫЕ СЕТИ" ПАО "РОССЕТИ ВОЛГА"
Расстояние до инвестиционной площадки	50 метров.
Ориентация относительно площадки	Есть возможность подключения.
Существующие лимиты электрическая мощность (МВт)	Трансформаторная подстанция 1400 кВа.
<b>Водоснабжение</b>	
Сетевая организация	Областное государственное казенное предприятие «Ульяновский областной водоканал»
Расстояние до инвестиционной площадки	50 метров. Есть возможность подключения к водопроводной сети или обустройства скважины. Имеется водонапорная башня объемом 50 куб.м.
<b>Водоотведение</b>	
Сетевая организация	Областное государственное казенное предприятие «Ульяновский областной водоканал»
<b>Газоснабжение</b>	
Сетевая организация	Участок ТОСП ООО «ГАЗПРОМ Газораспределение Ульяновск» в г.Барыше
Расстояние до инвестиционной площадки	
<b>V</b>	<b>Перечень зданий и сооружений расположенных на площадке</b>
	<b>Наименование объекта</b>
	Общая площадь (кв.м.)
	212 кв.м
	- неотапливаемая (кв.м.)
	212 кв.м
	Этажность
	1 этаж
	Год постройки
	1969
	Материал стен
	кирпич
	Оценка износа
	Наличие оборудования
	отсутствует
<b>VI</b>	<b>Муниципальные преференции</b>
	- Трёхлетняя льгота по земельному налогу - Сопровождение инвестиционных проектов по принципу «одного окна» на территории муниципального образования «Базарносызганский район»

Гео метка
-----------



## Здание свободного назначения, 755 кв.м в с.Папузы



**Осуществить мечту просто! Вложи минимум, а получи максимум! Одноэтажное кирпичное здание находится в экологически чистом уголке Базарносызганского района. Широко развитая инфраструктура и возможность беспрепятственного подключения к инженерным сетям, которые находятся в непосредственной близости от объекта, позволят с легкостью воплотить в жизнь любые Ваши идеи. Администрация МО «Базарносызганский район» поможет реализовать проект в кратчайшие сроки и перепрофилировать здание под ваши цели.**

**Указанное здание будет передано в аренду или собственность на самых привлекательных условиях.**

### Паспорт площадки

I	Общая информация	
	Название инвестиционной площадки	бывшее здание спорткомплекса, в последние годы объект не использовался
	Адрес инвестиционной площадки	Ульяновская область, Базарносызганский район, с. Папузы, ул.Молодежная, д.1
	Площадь инвестиционной площадки	Земельный участок будет оформлен по Вашим потребностям.
	Площадь зданий, строений и сооружений (кв.м)	755 кв.м..
	Кадастровый номер (квартал) площадки	<b>73:01:031204</b>
	Координаты объекта	широта 53°579668 с.ш.
		долгот а 46°649090 в.д.

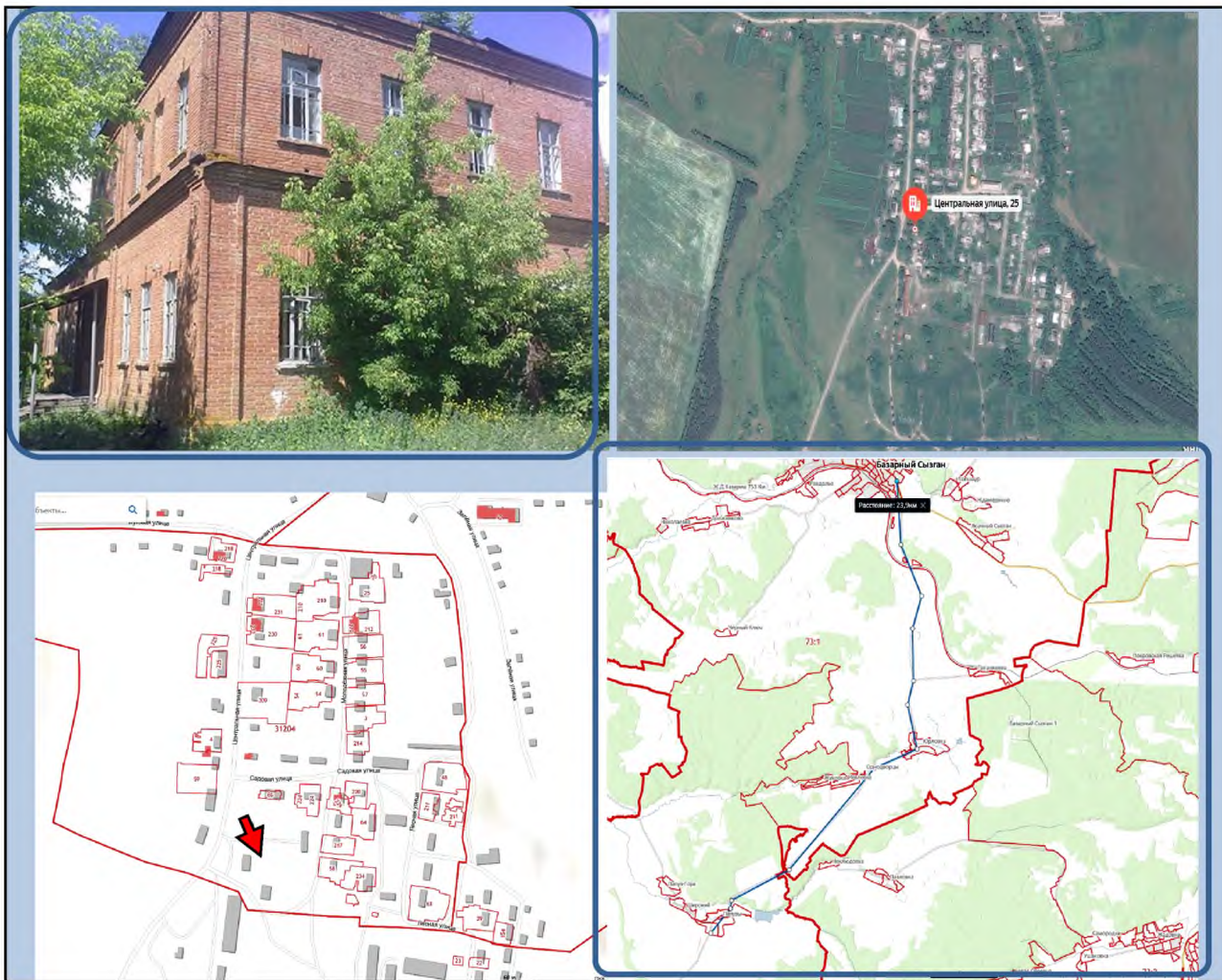
	Контактное лицо от администрации МО «Базарносызганский район»	Тутов Антон Александрович-Первый заместитель Главы администрации МО «Базарносызганский район»
		Тел.: 88424021685
		Сот.:
		e-mail: tutov.aa@bsizgan.ulregion.ru
<b>II</b>	<b>Правовой статус инвестиционной площадки</b>	
	Вид права	муниципальная
	Правообладатель	Муниципальное образование Папузинское сельское поселение
	Категория земель	нет
	Вид разрешенного использования	организация производства и оказание услуг
	Вид и состав территориальной зоны в соответствии с документами территориального планирования МО	О-Д. Зона делового, общественного и коммерческого назначения местного значения
	Наличие санитарно-защитной зоны и зон	нет
	Наличие ограничений по размещению предприятий	В соответствии с СанПИН
	Условия предоставления площадки	продажа, аренда
	Кадастровая стоимость, руб	
<b>III</b>	<b>Транспортная доступность инвестиционной площадки</b>	
	Расстояние до ближайшей автомобильной дороги:	
	- федерального значения (км)	Региональная автодорога Барыш-Инза-Карсун-Урено-Карлинское 24 км.
	- регионального значения (км)	Региональная автодорога Барыш-Инза-Карсун-Урено-Карлинское 24 км.
	- местного значения (км)	Базарный Сызган-пос. Сосновый Бор 0,5 км
	Наличие подъездных путей к площадке	имеются автомобильные подъездные пути с асфальтовым покрытием
	Расстояние до регионального центра (км)	город Ульяновск 190 км
	Расстояние до ближайшего города/ населенного пункта (км)	р.п. Базарный Сызган 25 км
	Расстояние до аэропорта (км)	г. Ульяновск 229 км
	Расстояние до ж/д станции / ж/д ветки(км)	ст. Базарная 27 км
	Расстояние до речного порта (км)	г. Ульяновск 215 км
<b>IV</b>	<b>Инфраструктура инвестиционной площадки</b>	
	<b>Электроснабжение</b>	
	Сетевая организация	ОП РЭС БАЗАРНО-СЫЗГАНСКИЙ ФИЛИАЛА "УЛЬЯНОВСКИЕ РАСПРЕДЕЛИТЕЛЬНЫЕ СЕТИ" ПАО "РОССЕТИ ВОЛГА"
	Расстояние до инвестиционной площадки	50 метров
	Ориентация относительно площадки	Есть возможность подключения.



	Существующие лимиты электрическая мощность (МВт)	Трансформаторная подстанция 400 кВа.
<b>Водоснабжение</b>		
	Сетевая организация	Областное государственное казенное предприятие «Ульяновский областной водоканал»
	Расстояние до инвестиционной площадки	Расстояние до точки подключения 20 метров. Есть возможность подключения к водопроводной сети или обустройства собственной скважины. Имеется водонапорная башня объемом 25 куб.м.
<b>Водоотведение</b>		
	Сетевая организация	Областное государственное казенное предприятие «Ульяновский областной водоканал»
<b>Газоснабжение</b>		
	Сетевая организация	Участок ТОСП ООО «ГАЗПРОМ Газораспределение Ульяновск» в г.Барыше
	Расстояние до инвестиционной площадки	нет
<b>V</b>	<b>Перечень зданий и сооружений расположенных на площадке</b>	
	<b>Наименование объекта</b>	
	Общая площадь (кв.м.)	755 кв.м.
	- неотапливаемая (кв.м.)	
	Этажность	1
	Год постройки	1988г
	Материал стен	кирпич
	Оценка износа	
	Наличие оборудования	отсутствует
<b>VI</b>	<b>Муниципальные преференции</b>	<ul style="list-style-type: none"> <li>- Трёхлетняя льгота по земельному налогу для приоритетных инвестиционных проектов</li> <li>- Сопровождение инвестиционных проектов по принципу «одного окна» на территории муниципального образования «Базарносызганский район»</li> </ul>

Гео метка
-----------

## Двухэтажное здание свободного назначения, 184 кв.м. в с.Папузы



**Предлагаем приобрести в аренду или собственность, на крайне привлекательных условиях, и в уникальное историческое здание, построенное из глиняного кирпича по дореволюционным технологиям, которое гарантировано прослужит Вам еще не одну сотню лет. Развитая инфраструктура и возможность подключения объекта к инженерным сетям расположенным непосредственной близости от объекта, помогут реализовать самые смелые идеи, ограниченные лишь Вашей фантазией. Здание может быть использовано под любые интересующие Вас цели, например в сферах в торговли, производства, общественного питания или гостиничном бизнесе, так как, находится в окружении лесного массива, щедро на грибы, ягоды и лечебные травы. В непосредственной близости имеется пруд богатый рыбой, гости и жители района давно облюбовали его для отдыха, купания и круглогодичной рыбалки.**

**Администрация МО «Базарносызганский район» гарантированно поможет реализовать проект в кратчайшие сроки и перепрофилировать строение под любые интересующие Вас цели.**

### Паспорт площадки

I	Общая информация	
	Название инвестиционной площадки	бывшее здание больницы с.Папузы
	Адрес инвестиционной площадки	Ульяновская область, Базарносызганский район, с. Папузы, ул. Центральная, д.25
	Площадь инвестиционной площадки	земельный участок будет сформирован по Вашим потребностям
	Площадь зданий, строений и сооружений (кв.м)	184 кв.м.

	Кадастровый номер (квартал) площадки	<b>73:01:031204</b>	
	Координаты объекта	широта	53.576460 с.ш.
		долгота	46.646692 в.д.
	Контактное лицо от администрации МО «Базарносызганский район»	Тутов Антон Александрович - Первый заместитель Главы администрации МО «Базарносызганский район»	
		Тел.:	88424021685
		Сот.:	
		e-mail:	tutov.aa@bsizgan.ulregion.ru
<b>II</b>	<b>Правовой статус инвестиционной площадки</b>		
	Вид права	муниципальная	
	Правообладатель	Муниципальное образование Папузинское сельское поселение	
	Категория земель	Земли населенного пункта	
	Вид разрешенного использования	Площадка предлагается инвестору для организации оптовой и розничной торговли, общественного питания, размещения гостиницы, или другие цели	
	Вид и состав территориальной зоны в соответствии с документами территориального планирования МО	О-Д. Зона делового, общественного и коммерческого назначения местного значения	
	Наличие санитарно-защитной зоны и зон	нет	
	Наличие ограничений по размещению предприятий	В соответствии с СанПИН	
	Условия предоставления площадки	продажа, аренда	
	Кадастровая стоимость, руб		
<b>III</b>	<b>Транспортная доступность инвестиционной площадки</b>		
	Расстояние до ближайшей автомобильной дороги:	30 метров	
	- федерального значения (км)	Региональная автодорога Барыш-Инза-Карсун-Урено-Карлинское 24 км	
	- регионального значения (км)	Региональная автодорога Барыш-Инза-Карсун-Урено-Карлинское 24 км	
	- местного значения (км)	Базарный Сызган-с.Папузы 0,5 км	
	Наличие подъездных путей к площадке	имеются автомобильные подъездные пути	
	Расстояние до регионального центра (км)	город Ульяновск 190 км	
	Расстояние до ближайшего города/ населенного пункта (км)	22 км. До р.п. Базарный Сызган	
	Расстояние до аэропорта (км)	г. Ульяновск 223 км	
	Расстояние до ж/д станции / ж/д ветки(км)	ст. Базарная 27 км	
	Расстояние до речного порта (км)	г. Ульяновск 209 км	

<b>IV</b>	<b>Инфраструктура инвестиционной площадки</b>	
	<b>Электроснабжение</b>	
	Сетевая организация	ОП РЭС БАЗАРНО-СЫЗГАНСКИЙ ФИЛИАЛА "УЛЬЯНОВСКИЕ РАСПРЕДЕЛИТЕЛЬНЫЕ СЕТИ" ПАО "РОССЕТИ ВОЛГА"
	Расстояние до инвестиционной площадки	60 метров.
	Ориентация относительно площадки	Есть возможность подключения.
	Существующие лимиты электрическая мощность (МВт)	Трансформаторная подстанция 250 кВа.
	<b>Водоснабжение</b>	
	Сетевая организация	Областное государственное казенное предприятие «Ульяновский областной водоканал»
	Расстояние до инвестиционной площадки	35 метров. Есть возможность подключения в водопроводной сети, установка водяной скважины. Имеется водонапорная башня объемом 25 куб.м.
	<b>Водоотведение</b>	
	Сетевая организация	Областное государственное казенное предприятие «Ульяновский областной водоканал»
	<b>Газоснабжение</b>	
	Сетевая организация	Участок ТОСП ООО «ГАЗПРОМ Газораспределение Ульяновск» в г.Барыше
	Расстояние до инвестиционной площадки	нет
<b>V</b>	<b>Перечень зданий и сооружений расположенных на площадке</b>	
	<b>Наименование объекта</b>	
	Общая площадь (кв.м.)	184 кв.м
	- неотапливаемая (кв.м.)	
	Этажность	2
	Год постройки	1912
	Материал стен	кирпич
	Оценка износа	
	Наличие оборудования	отсутствует
<b>VI</b>	<b>Муниципальные преференции</b>	<ul style="list-style-type: none"> <li>- Трёхлетняя льгота по земельному налогу</li> <li>- Сопровождение инвестиционных проектов по принципу «одного окна» на территории муниципального образования «Базарносызганский район»</li> </ul>

Гео метка
-----------



## Двухэтажное здание свободного назначения 288 кв.м. в с.Папузы



**Предоставим в аренду или собственность на выгодных условиях двухэтажное свободное здание, находящееся в центре села Папузы имеющего развитую логистическую инфраструктуру и возможность беспрепятственного подключения к инженерным сетям. Здание находится в одном из привлекательных уголков района, в котором можно не только вести свой бизнес, но и замечательно отдохнуть на рыбалке, охоте, а также собирая ягоды и грибы в местном лесу. Здание может быть использовано для организации торговли, общественного питания или любых Ваших целей.**

**Прежнее использование объекта-сфера торговли.**

**Мы поможем реализовать проект в короткие сроки, обеспечим подбор лучших кадров, а также создадим все условия для перепрофилирования строения под любые Ваши потребности!**

### Паспорт площадки

I	Общая информация	
	Название инвестиционной площадки	Двухэтажное здание свободного назначения (бывшее здание торгового центра с.Папузы)
	Адрес инвестиционной площадки	Базарносызганский район, с. Папузы ул. Центральная, д.3
	Площадь инвестиционной площадки	земельный участок будет сформирован по Вашим потребностям
	Площадь зданий, строений и сооружений (кв.м)	288 кв.м.
	Кадастровый номер (квартал) площадки	73:01:031203

	Координаты объекта	широта	53.579764 с.ш.
		долгота	46.647123 в.д.
	Контактное лицо от администрации МО «Базарносызганский район»	Тутов Антон Александрович – Первый заместитель Главы администрации МО «Базарносызганский район»	
		Тел.:	88424021685
		Сот.:	
		e-mail:	tutov.aa@bsizgan.ulregion.ru
<b>II</b>	<b>Правовой статус инвестиционной площадки</b>		
	Вид права	муниципальная	
	Правообладатель	Муниципальное образование Папузинское сельское поселение	
	Категория земель	Земли населенного пункта	
	Вид разрешенного использования	<b>организация оптовой и розничной торговли, общественного питания, кафе.</b>	
	Вид и состав территориальной зоны в соответствии с документами территориального планирования МО	<b>Зона застройки малоэтажными жилыми домами – Ж-МЗ</b>	
	Наличие санитарно-защитной зоны и зон	нет	
	Наличие ограничений по размещению предприятий	В соответствии с СанПИН	
	Условия предоставления площадки	продажа, аренда	
	Кадастровая стоимость, руб		
<b>III</b>	<b>Транспортная доступность инвестиционной площадки</b>		
	Расстояние до ближайшей автомобильной дороги:		
	- федерального значения (км)	Региональная автодорога Барыш-Инза-Карсун-Урено-Карлинское 24 км	
	- регионального значения (км)	Региональная автодорога Барыш-Инза-Карсун-Урено-Карлинское 24 км	
	- местного значения (км)	Базарный Сызган-пос. Сосновый Бор 0,5 км	
	Наличие подъездных путей к площадке	имеются автомобильные подъездные пути	
	Расстояние до регионального центра (км)	город Ульяновск 190 км	
	Расстояние до ближайшего города/ населенного пункта (км)	22 км. До р.п. Базарный Сызган	
	Расстояние до аэропорта (км)	г. Ульяновск 223 км	
	Расстояние до ж/д станции / ж/д ветки(км)	ж/д станция Базарная - 27 км; ж/д ветки – 27 км.	
	Расстояние до речного порта (км)	г. Ульяновск 209	
<b>IV</b>	<b>Инфраструктура инвестиционной площадки</b>		
	<b>Электроснабжение</b>		
	Сетевая организация	ОП РЭС БАЗАРНО-СЫЗГАНСКИЙ ФИЛИАЛА "УЛЬЯНОВСКИЕ РАСПРЕДЕЛИТЕЛЬНЫЕ СЕТИ" ПАО "РОССЕТИ ВОЛГА"	

	Расстояние до инвестиционной площадки	15 метров.
	Ориентация относительно площадки	Есть возможность подключения.
	Существующие лимиты электрическая мощность (МВт)	Трансформаторная подстанция 400 кВа
	<b>Водоснабжение</b>	
	Сетевая организация	Областное государственное казенное предприятие «Ульяновский областной водоканал»
	Расстояние до инвестиционной площадки	Расстояние до точки подключения 20 метров. Есть возможность подключения к водопроводной сети или обустройства собственной скважины. Имеется водонапорная башня объемом 25 куб.м
	<b>Водоотведение</b>	
	Сетевая организация	Областное государственное казенное предприятие «Ульяновский областной водоканал»
	<b>Газоснабжение</b>	
	Сетевая организация	Участок ТОСП ООО «ГАЗПРОМ Газораспределение Ульяновск» в г.Барыше
	Расстояние до инвестиционной площадки	
<b>V</b>	<b>Перечень зданий и сооружений расположенных на площадке</b>	
	<b>Наименование объекта</b>	
	Общая площадь (кв.м.)	288 кв.м
	- неотапливаемая (кв.м.)	288 кв.м
	Этажность	2 этажа
	Год постройки	1987
	Материал стен	кирпич
	Оценка износа	
	Наличие оборудования	отсутствует
<b>VI</b>	<b>Муниципальные преференции</b>	<ul style="list-style-type: none"> <li>- Трёхлетняя льгота по земельному налогу</li> <li>- Сопровождение инвестиционных проектов по принципу «одного окна» на территории муниципального образования «Базарносызганский район»</li> </ul>

Гео метка



## Земельный участок с площадью 23200 кв.м в р.п.Базарный Сызган



Земельный участок находится в р.п.Базарный Сызган с развитой логистической инфраструктурой и с возможностью подключения к инженерным сетям. В 10 метрах от данного земельного участка проходит железная ветка, что поможет быстро наладить спрос и сбыт продукции. Земельный участок предоставляется под размещения объектов производственной деятельности и складских помещений. Администрация МО «Базарносызганский район» поможет реализовать проект в короткие сроки и перепрофилировать земельный участок под ваши цели. Данный земельный участок предоставляется в аренду или собственность на выгодных условиях.

### Паспорт площадки

<b>I</b>	<b>Общая информация</b>		
	Название инвестиционной площадки		
	Адрес инвестиционной площадки	Ульяновская область, Базарносызганский район, р.п. Базарный Сызган, ул. Вокзальная	
	Площадь инвестиционной площадки	земельный участок будет оформлен по Вашим потребностям	
	Площадь зданий, строений и сооружений (кв.м)	Зданий, строений и сооружений – нет	
	Кадастровый номер (квартал) площадки	73:01:020214	
	Координаты объекта	широта	53.749166667 с.ш.
		долгота	46.749166667 в.д.



	Контактное лицо от администрации МО «Базарносызганский район»	Тутов Антон Александрович-Первый заместитель Главы администрации МО «Базарносызганский район»
		Тел.: 88424021685
		Сот.:
		e-mail: tutov.aa@bsizgan.ulregion.ru
<b>II</b>	<b>Правовой статус инвестиционной площадки</b>	
	Вид права	государственная собственность
	Правообладатель	Нет
	Категория земель	Земли производства и промышленности.
	Вид разрешенного использования	Организация производства
	Вид и состав территориальной зоны в соответствии с документами территориального планирования МО	Муниципальное образование «Базарносызганский район», Базарносызганское городское поселение П-5. Зона предприятий, производств и объектов V класса вредности СЗЗ-50 м
	Наличие санитарно-защитной зоны и зон	нет
	Наличие ограничений по размещению предприятий	В соответствии с СанПИН
	Условия предоставления площадки	продажа, аренда
	Кадастровая стоимость, руб	
<b>III</b>	<b>Транспортная доступность инвестиционной площадки</b>	
	Расстояние до ближайшей автомобильной дороги:	
	- федерального значения (км)	автодорога Барыш-Инза-Карсун-Урено-Карлинское 0,7 км.
	- регионального значения (км)	автодорога Барыш-Инза-Карсун-Урено-Карлинское 0,7 км.
	- местного значения (км)	атодорога Базарный Сызган 0,01 км
	Наличие подъездных путей к площадке	Имеются автомобильные подъездные пути с асфальтовым покрытием.
	Расстояние до регионального центра (км)	город Ульяновск 175 км
	Расстояние до ближайшего города/ населенного пункта (км)	р.п. Базарный Сызган 1,2 км
	Расстояние до аэропорта (км)	г. Ульяновск 201 км
	Расстояние до ж/д станции / ж/д ветки(км)	ст. Базарная – 0,5 км; до ж/д ветки - 0,01 км.
	Расстояние до речного порта (км)	г. Ульяновск 187 км
<b>IV</b>	<b>Инфраструктура инвестиционной площадки</b>	
	<b>Электроснабжение</b>	
	Сетевая организация	Территориально обособленное подразделение Акционерного общества "УЛЬЯНОВСКАЯ СЕТЕВАЯ КОМПАНИЯ"
	Расстояние до инвестиционной площадки	600 метров.
	Ориентация относительно	Возможно подключение к ЗТП№5 250кВа.

	площадки	
	Существующие лимиты электрическая мощность (МВт)	ЗТП№5 250кВа.
<b>Водоснабжение</b>		
	Сетевая организация	Областное государственное казенное предприятие «Ульяновский областной водоканал»
	Расстояние до инвестиционной площадки	50 метров. Имеется возможность подключения к водопроводу от улицы Вокзальная. Имеется водонапорная башня объемом 25 куб.м.
<b>Водоотведение</b>		
	Сетевая организация	Областное государственное казенное предприятие «Ульяновский областной водоканал»
<b>Газоснабжение</b>		
	Сетевая организация	Участок ТООП ООО «ГАЗПРОМ Газораспределение Ульяновск» в г.Барыше
	Расстояние до инвестиционной площадки	450 метров. Имеется возможность подключения к газопроводу среднего давления.
<b>V</b>	<b>Перечень зданий и сооружений расположенных на площадке</b>	
	<b>Наименование объекта</b>	
	Общая площадь (кв.м.)	нет
	- неотапливаемая (кв.м.)	нет
	Этажность	нет
	Год постройки	нет
	Материал стен	нет
	Оценка износа	нет
	Наличие оборудования	отсутствует
<b>VI</b>	<b>Муниципальные преференции</b>	<ul style="list-style-type: none"> <li>- Трёхлетняя льгота по земельному налогу для приоритетных инвестиционных проектов</li> <li>- Сопровождение инвестиционных проектов по принципу «одного окна» на территории муниципального образования «Базарносызганский район»</li> </ul>

Гео метка

Земельный участок 1797 кв.м расположен на западной окраине р.п.Базарный Сызган



**Предлагаемый к застройке участок расположен в западной части р.п. Базарный Сызган на оживленной автодороге общего пользования Барыш-Инза-Карсун-Урено-Карлинское. На западе находятся земли производственного назначения. С востока участок прилегает к перекрестку улицы Вокзальной и автодороги Барыш-Инза-Карсун-Урено-Карлинское. С южной стороны находится железная дорога. Участок обладает высокой степенью транспортной и визуальной доступности, прилегает к автодороге регионального значения. Участок земли ровный, цельный. Земельный участок предлагается для организации придорожного сервиса. Администрация МО «Базарносызганский район» поможет реализовать проект в короткие сроки и перепрофилировать земельный участок под ваши цели. Данный земельный участок предоставляется в аренду или собственность на выгодных условиях.**

Паспорт площадки

I	Общая информация	
	Название инвестиционной площадки	Размещение объектов придорожного сервиса (автозаправочной станции)
	Адрес инвестиционной площадки	Ульяновская область, Базарносызганский район, р.п. Базарный Сызган, ул. Вокзальная, д.146.
	Площадь инвестиционной площадки	1797 кв.м.
	Площадь зданий, строений и сооружений (кв.м)	Зданий, строений и сооружений – нет

	Кадастровый номер (квартал) площадки	73:01:020202:148 (73:01:020202)	
	Координаты объекта	широта	53.454464 с.ш.
		долгота	46.4414258 в.д.
	Контактное лицо от администрации МО «Базарносызганский район»	Тутов Антон Александрович-Первый заместитель Главы администрации МО «Базарносызганский район»	
		Тел.:	88424021685
		Сот.:	
		e-mail:	tutov.aa@bsizgan.ulregion.ru
<b>II Правовой статус инвестиционной площадки</b>			
	Вид права	муниципальная	
	Правообладатель	Муниципальное образование Базарносызганское городское поселение	
	Категория земель	Земли производственного назначения.	
	Вид разрешенного использования	Организация производства	
	Вид и состав территориальной зоны в соответствии с документами территориального планирования МО	П-4. Зона предприятий, производств и объектов IV класса вредности СЗЗ-100 м	
	Наличие санитарно-защитной зоны и зон	нет	
	Наличие ограничений по размещению предприятий	По СанПИН не более СЗЗ – 100 м.	
	Условия предоставления площадки	продажа, аренда	
	Кадастровая стоимость, руб	993331,28	
<b>III Транспортная доступность инвестиционной площадки</b>			
	Расстояние до ближайшей автомобильной дороги:		
	- федерального значения (км)	автодорога Барыш-Инза-Карсун-Урено-Карлинское 10 м.	
	- регионального значения (км)	автодорога Барыш-Инза-Карсун-Урено-Карлинское 10 м.	
	- местного значения (км)	автодорога Базарный Сызган 10 метров	
	Наличие подъездных путей к площадке	Имеются автомобильные подъездные пути	
	Расстояние до регионального центра (км)	город Ульяновск 177 км	
	Расстояние до ближайшего города/ населенного пункта (км)	западная окраина р.п. Базарный Сызган	
	Расстояние до аэропорта (км)	г. Ульяновск 200 км	
	Расстояние до ж/д станции / ж/д ветки(км)	ст. Базарная – 2,2 км; до ж/д ветки - 124 м.	
	Расстояние до речного порта (км)	г. Ульяновск 186 км	
<b>IV Инфраструктура инвестиционной площадки</b>			
	<b>Электроснабжение</b>		
	Сетевая организация	Территориально обособленное подразделение Акционерного общества "УЛЬЯНОВСКАЯ СЕТЕВАЯ КОМПАНИЯ"	



	Расстояние до инвестиционной площадки	130 метров
	Ориентация относительно площадки	Есть возможность подключения к сети электроснабжения и обеспечения необходимого объема потребления.
	Существующие лимиты электрическая мощность (МВт)	Трансформаторная подстанция 100 кВа.
<b>Водоснабжение</b>		
	Сетевая организация	Областное государственное казенное предприятие «Ульяновский областной водоканал»
	Расстояние до инвестиционной площадки	200 метров. Есть возможность получения необходимого объема потребления. Водонапорная башня объемом 50 куб.м.
<b>Водоотведение</b>		
	Сетевая организация	Областное государственное казенное предприятие «Ульяновский областной водоканал»
<b>Газоснабжение</b>		
	Сетевая организация	Участок ТООП ООО «ГАЗПРОМ Газораспределение Ульяновск» в г.Барыше
	Расстояние до инвестиционной площадки	Имеется возможность подключения к газопроводной сети необходимого объема потребления (сети ООО «Ульяновскоблгаз»). Расстояние до точки подключения 200 метров.
<b>V</b>	<b>Перечень зданий и сооружений расположенных на площадке</b>	
	<b>Наименование объекта</b>	
	Общая площадь (кв.м.)	нет
	- неотапливаемая (кв.м.)	нет
	Этажность	нет
	Год постройки	нет
	Материал стен	нет
	Оценка износа	нет
	Наличие оборудования	отсутствует
<b>VI</b>	<b>Муниципальные преференции</b>	<ul style="list-style-type: none"> <li>- Трёхлетняя льгота по земельному налогу для приоритетных инвестиционных проектов.</li> <li>- Сопровождение инвестиционных проектов по принципу «одного окна» на территории муниципального образования «Базарносызганский район»</li> </ul>

Гео метка

**3-ий этаж производственного здания 1853 кв.м. , в р.п.Базарный Сызган**



**Предлагается в аренду помещение площадью 1853 кв.м. на третьем этаже производственного здания. Просторное помещение отлично подойдет под производство и торговлю.**

**Аренда от собственника – юридического лица ООО «Бастор».**

**Здание находится по адресу р.п.Базарном Сызган, ул.Новозаводская,д.1. Имеется логистическая инфраструктура: автомобильные подъездные пути и железнодорожная ветка, что делает вышеуказанный объект более привлекательным для организации производства и торговли. Также здание оснащено инженерной инфраструктурой, а именно в здание имеется электроснабжение и водоснабжение.**

**Администрация МО «Базарносызганский район» поможет реализовать проект в короткие сроки и перепрофилировать под ваши цели.**

**Указанное помещение будет передано в аренду на самых привлекательных условиях.**

**Паспорт площадки**

<b>I</b>	<b>Общая информация</b>	
	Название инвестиционной площадки	бывшее помещение производственной сферы
	Адрес инвестиционной площадки	Базарносызганский район, р.п.Базарный Сызган, ул. Новозаводская, д.1
	Площадь инвестиционной площадки	земельный участок будет оформлен по Вашим потребностям
	Площадь зданий, строений и сооружений (кв.м)	1853 кв.м.
	Кадастровый номер (квартал) площадки	73:01:020218:23
	Координаты объекта	широта 53.741500 с.ш.
		долгота 46.751498 в.д

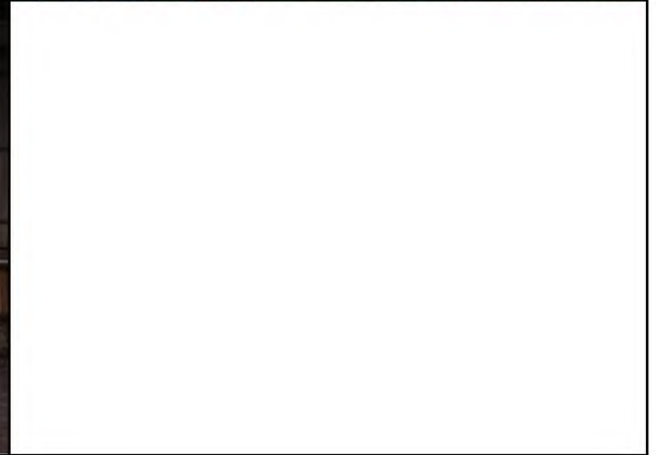
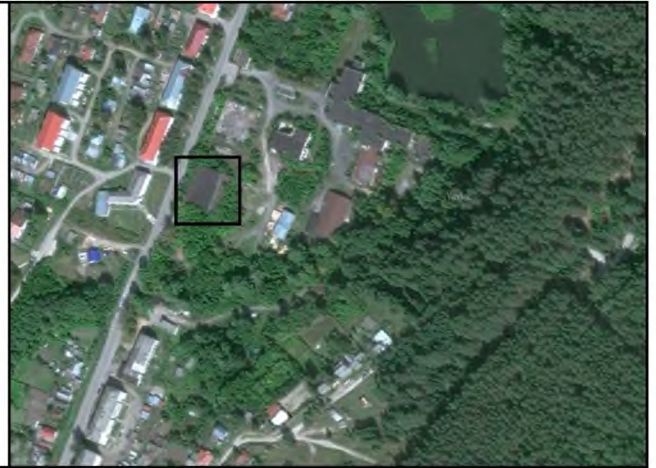
	Контактное лицо от администрации МО «Базарносызганский район»	Генеральный директор ООО «Бастор» - Ширманов Алексей Владимирович	
		Тел.:	88424021485;21328
		Сот.:	
		e-mail:	<a href="mailto:sales@bastor.ru">sales@bastor.ru</a> ; <a href="mailto:info@bastor.ru">info@bastor.ru</a> ;
<b>II</b>	<b>Правовой статус инвестиционной площадки</b>		
	Вид права	Частное	
	Правообладатель	ООО «Бастор»	
	Категория земель	Земли населенного пункта	
	Вид разрешенного использования	организация производства и торговли	
	Вид и состав территориальной зоны в соответствии с документами территориального планирования МО	П-5. Зона предприятий, производств и объектов V класса вредности СЗЗ-50 м	
	Наличие санитарно-защитной зоны и зон	СЗЗ-50 м	
	Наличие ограничений по размещению предприятий	В соответствии с СанПИН – 50 м.	
	Условия предоставления площадки	аренда	
	Кадастровая стоимость, руб		
<b>III</b>	<b>Транспортная доступность инвестиционной площадки</b>		
	Расстояние до ближайшей автомобильной дороги:		
	- федерального значения (км)	Региональная автодорога Барыш-Инза-Карсун-Урено-Карлинское 850 м.	
	- регионального значения (км)	Региональная автодорога Барыш-Инза-Карсун-Урено-Карлинское 850 м.	
	- местного значения (км)	Базарный Сызган 50 м	
	Наличие подъездных путей к площадке	имеются автомобильные подъездные пути	
	Расстояние до регионального центра (км)	город Ульяновск 178 км	
	Расстояние до ближайшего города/ населенного пункта (км)	находится в р.п.Базарный Сызган	
	Расстояние до аэропорта (км)	г. Ульяновск 207 км	
	Расстояние до ж/д станции / ж/д ветки(км)	ст. Базарная 0,3 км	
	Расстояние до речного порта (км)	г. Ульяновск 181 км	
<b>IV</b>	<b>Инфраструктура инвестиционной площадки</b>		
	<b>Электроснабжение</b>		
	Сетевая организация	Территориально обособленное подразделение Акционерного общества "УЛЬЯНОВСКАЯ СЕТЕВАЯ КОМПАНИЯ"	
	Расстояние до инвестиционной площадки		
	Ориентация относительно площадки		

	Существующие лимиты электрическая мощность (МВт)	Трансформаторная подстанция 630 кВа.
<b>Водоснабжение</b>		
	Сетевая организация	Областное государственное казенное предприятие «Ульяновский областной водоканал»
	Расстояние до инвестиционной площадки	Водонапорная башня объемом 50 куб.м.
<b>Водоотведение</b>		
	Сетевая организация	Областное государственное казенное предприятие «Ульяновский областной водоканал»
<b>Газоснабжение</b>		
	Сетевая организация	Участок ТООП ООО «ГАЗПРОМ Газораспределение Ульяновск» в г.Барыше
	Расстояние до инвестиционной площадки	
<b>V</b>	<b>Перечень зданий и сооружений расположенных на площадке</b>	
	<b>Наименование объекта</b>	
	Общая площадь (кв.м.)	2000 кв.м.
	- неотапливаемая (кв.м.)	
	Этажность	3
	Год постройки	1960г
	Материал стен	кирпич.
	Оценка износа	
	Наличие оборудования	Имеется
<b>VI</b>	<b>Муниципальные преференции</b>	<ul style="list-style-type: none"> <li>- Трёхлетняя льгота по земельному налогу для приоритетных инвестиционных проектов</li> <li>- Сопровождение инвестиционных проектов по принципу «одного окна» на территории муниципального образования «Базарносызганский район»</li> </ul>

Гео метка
-----------



**Здание свободного назначения 865,4 кв.м. в р.п.Базарный Сызган**



**Здание находится в р.п.Базарном Сызгане с имеющейся логистической инфраструктурой с возможностью подключения к инженерным сетям, т.к. коммуникации подведены. Каркас объекта состоит из металлического профиля (двутаврового) вмонтированного в железобетонное основание, стены и потолок обшиты профнастилом, крыша плоская, залита гудроном, полы бетонные, рамы железные скрепленные под стекло евро 2. Фундамент железобетонный высотой 1,5 м. Ворота двухстворчатые, обшиты профнастилом. Объект снабжен системой приточной вентиляции. Внутри модуля расположено двухэтажное помещение из красного кирпича, полы между этажами отсутствуют.**

**Администрация МО «Базарносызганский район» поможет реализовать проект в короткие сроки и перепрофилировать под ваши цели.**

**Указанное здание будет передано в аренду или собственность на самых привлекательных условиях.**

**Паспорт площадки**

<b>I</b>	<b>Общая информация</b>	
	Название инвестиционной площадки	бывшее здание производственной сферы
	Адрес инвестиционной площадки	Базарносызганский район, р.п.Базарный Сызган, ул. Авдеева, д.108В
	Площадь инвестиционной площадки	земельный участок будет оформлен по Вашим потребностям
	Площадь зданий, строений и	865,4 кв.м.

	сооружений (кв.м)	
	Кадастровый номер (квартал) площадки	73:01:020108:23
	Координаты объекта	широта 53.760773 с.ш.
		долгота 46.767095 в.д
	Контактное лицо от администрации МО «Базарносызганский район»	Тутов Антон Александрович -Первый заместитель Главы администрации МО «Базарносызганский район»
		Тел.: 88424021685
		Сот.:
		e-mail: tutov.aa@bsizgan.ulregion.ru
<b>II</b>	<b>Правовой статус инвестиционной площадки</b>	
	Вид права	муниципальная
	Правообладатель	Муниципальное образование «Базарносызганский район»
	Категория земель	
	Вид разрешенного использования	организация производства и торговли
	Вид и состав территориальной зоны в соответствии с документами территориального планирования МО	П-5. Зона предприятий, производств и объектов V класса вредности СЗЗ-50 м
	Наличие санитарно-защитной зоны и зон	СЗЗ-50 м
	Наличие ограничений по размещению предприятий	В соответствии с СанПИН – 50 м.
	Условия предоставления площадки	продажа, аренда
	Кадастровая стоимость, руб	
<b>III</b>	<b>Транспортная доступность инвестиционной площадки</b>	
	Расстояние до ближайшей автомобильной дороги:	
	- федерального значения (км)	Региональная автодорога Барыш-Инза-Карсун-Урено-Карлинское 850 м.
	- регионального значения (км)	Региональная автодорога Барыш-Инза-Карсун-Урено-Карлинское 850 м.
	- местного значения (км)	Базарный Сызган 50 м
	Наличие подъездных путей к площадке	имеются автомобильные подъездные пути
	Расстояние до регионального центра (км)	город Ульяновск 177 км
	Расстояние до ближайшего города/ населенного пункта (км)	находится в р.п.Базарный Сызган
	Расстояние до аэропорта (км)	г. Ульяновск 215 км
	Расстояние до ж/д станции / ж/д ветки(км)	ст. Базарная 1,7 км
	Расстояние до речного порта (км)	г. Ульяновск 201 км
<b>IV</b>	<b>Инфраструктура инвестиционной площадки</b>	
	<b>Электроснабжение</b>	
	Сетевая организация	Территориально обособленное подразделение Акционерного общества "УЛЬЯНОВСКАЯ

		СЕТЕВАЯ КОМПАНИЯ"
	Расстояние до инвестиционной площадки	100 метров
	Ориентация относительно площадки	Есть возможность подключения.
	Существующие лимиты электрическая мощность (МВт)	Трансформаторная подстанция 400 кВа.
<b>Водоснабжение</b>		
	Сетевая организация	Областное государственное казенное предприятие «Ульяновский областной водоканал»
	Расстояние до инвестиционной площадки	Расстояние до точки подключения 25 метров. Есть возможность подключения в водопроводной сети, установка водяной скважины. Имеется водонапорная башня объемом 25 куб.м.
<b>Водоотведение</b>		
	Сетевая организация	Областное государственное казенное предприятие «Ульяновский областной водоканал»
<b>Газоснабжение</b>		
	Сетевая организация	Участок ТОСП ООО «ГАЗПРОМ Газораспределение Ульяновск» в г.Барыше
	Расстояние до инвестиционной площадки	Расстояние до точки подключения 26 метров
<b>V</b>	<b>Перечень зданий и сооружений расположенных на площадке</b>	
	<b>Наименование объекта</b>	
	Общая площадь (кв.м.)	865,4 кв.м.
	- неотапливаемая (кв.м.)	865,4 кв.м.
	Этажность	
	Год постройки	
	Материал стен	металлический профиль вмонтированный в железобетонное основание, стены обшиты профнастилом.
	Оценка износа	
	Наличие оборудования	
<b>VI</b>	<b>Муниципальные преференции</b>	<ul style="list-style-type: none"> <li>- Трёхлетняя льгота по земельному налогу для приоритетных инвестиционных проектов</li> <li>- Сопровождение инвестиционных проектов по принципу «одного окна» на территории муниципального образования «Базарносызганский район»</li> </ul>

Гео метка



## Пруд в с.Папузы



**Прекрасный искусственный пруд площадью 50 га, объём 1239 м.куб, расположен в непосредственной близости от села Папузы Базарносызганского района. В настоящее время активно используется для любительского лова рыбы, отдыха гостей и жителей района.**

**Развитая логистическая инфраструктура, возможность беспрепятственного подключения к инженерным сетям, наличие автомобильных подъездных путей, оживленная автомагистраль, проходящая в 1,5 км, железнодорожная станция Базарная в 25 км, линия электропередач, а также наличие зданий свободного назначения в с. Папузы находящихся в муниципальной собственности, просто созданы для размещения туристической базы отдыха с круглогодичным пребыванием гостей.**

**Папузинский пруд идеально подойдет для и организации зоны отдыха и развития аквакультуры.**

**Представленный пруд находится в собственности Папузинского сельского поселения, что означает возможность передачи его в аренду или собственность на самых привлекательных условиях, в самые короткие сроки!**

**Администрация МО «Базарносызганский район» сделает все, чтобы реализовать Ваш проект!**

Паспорт площадки

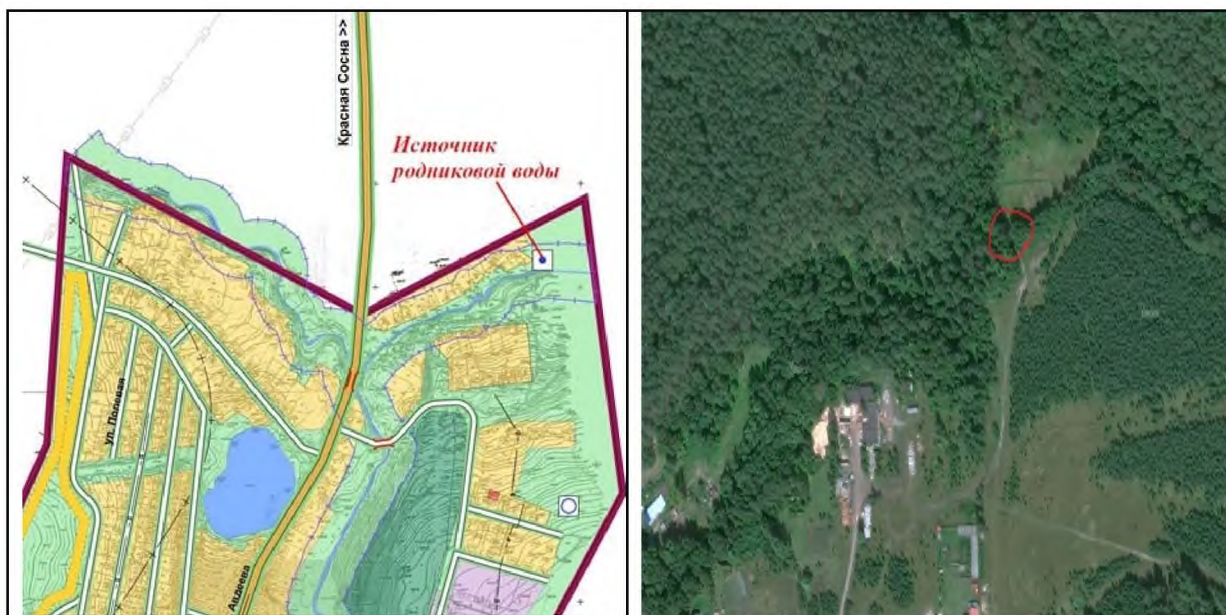
<b>I</b>	<b>Общая информация</b>	
	Название инвестиционной площадки	пруд Папузинского сельского поселения



Адрес инвестиционной площадки	В 2 км восточнее от села Папузы	
Площадь инвестиционной площадки	Земельный участок будет сформирован по Вашим потребностям.	
Площадь зданий, строений и сооружений (кв.м)	площадь пруда 50 га	
Кадастровый номер (квартал) площадки	73:01:031301	
Координаты объекта	широта	53.582736 с.ш.
	долгота	46.683325 в.д.
Контактное лицо от администрации МО «Базарносызганский район»	Тутов Антон Александрович-Первый заместитель Главы администрации МО «Базарносызганский район»	
	Тел.:	88424021685
	Сот.:	
	e-mail:	tutov.aa@bsizgan.ulregion.ru
<b>II Правовой статус инвестиционной площадки</b>		
Вид права	муниципальная	
Правообладатель	Муниципальное образование Папузинское сельское поселение	
Категория земель	нет	
Вид разрешенного использования	развитие аквакультуры и базы отдыха	
Вид и состав территориальной зоны в соответствии с документами территориального планирования МО	Межпоселенческая территория	
Наличие санитарно-защитной зоны и зон	нет	
Наличие ограничений по размещению предприятий	В соответствии с СанПИН	
Условия предоставления площадки	продажа, аренда	
Кадастровая стоимость, руб		
<b>III Транспортная доступность инвестиционной площадки</b>		
Расстояние до ближайшей автомобильной дороги:		
- федерального значения (км)	Федеральная автодорога М-5 Урал 126 км.	
- регионального значения (км)	Региональная автодорога Барыш-Инза-Карсун-Урено-Карлинское 24 км.	
- местного значения (км)	Базарный Сызган-пос.Сосновый Бор 1,5 км	
Наличие подъездных путей к площадке	имеются автомобильные подъездные пути	
Расстояние до регионального центра (км)	город Ульяновск 195 км	
Расстояние до ближайшего города/ населенного пункта (км)	р.п. Базарный Сызган 25 км	
Расстояние до аэропорта (км)	г. Ульяновск 237 км	
Расстояние до ж/д станции / ж/д ветки(км)	25 км	
Расстояние до речного порта (км)	г. Ульяновск 223 км	

<b>IV</b>	<b>Инфраструктура инвестиционной площадки</b>	
	<b>Электроснабжение</b>	
	Сетевая организация	ОП РЭС БАЗАРНО-СЫЗГАНСКИЙ ФИЛИАЛА "УЛЬЯНОВСКИЕ РАСПРЕДЕЛИТЕЛЬНЫЕ СЕТИ" ПАО "РОССЕТИ ВОЛГА"
	Расстояние до инвестиционной площадки	1,7 км
	Ориентация относительно площадки	Есть возможность подключения.
	Существующие лимиты электрическая мощность (МВт)	Трансформаторная подстанция 250 кВа.
	<b>Водоснабжение</b>	
	Сетевая организация	Областное государственное казенное предприятие «Ульяновский областной водоканал»
	Расстояние до инвестиционной площадки	Расстояние до точки подключения 1,7 км. Водонапорная башня объемом 25 куб.м. Имеется возможность подключения к водопроводу 150 м <sup>3</sup>
	<b>Водоотведение</b>	
	Сетевая организация	Областное государственное казенное предприятие «Ульяновский областной водоканал»
	<b>Газоснабжение</b>	
	Сетевая организация	Участок ТОСП ООО «ГАЗПРОМ Газораспределение Ульяновск» в г.Барыше
	Расстояние до инвестиционной площадки	
<b>V</b>	<b>Перечень зданий и сооружений расположенных на площадке</b>	
	<b>Наименование объекта</b>	
	Общая площадь (кв.м.)	
	- неотапливаемая (кв.м.)	
	Этажность	
	Год постройки	
	Материал стен	
	Оценка износа	
	Наличие оборудования	
<b>VI</b>	<b>Муниципальные преференции</b>	<ul style="list-style-type: none"> <li>- Трёхлетняя льгота по земельному налогу для приоритетных инвестиционных проектов</li> <li>- Сопровождение инвестиционных проектов по принципу «одного окна» на территории муниципального образования «Базарносызганский район»</li> </ul>
Гео метка		

# Земельный участок, северная окраина р.п. Базарный Сызган.



Земельный участок предлагается инвестору для организации производства по розливу питьевой воды.

Земельный участок находится на окраине р.п. Базарный Сызган. Имеются автомобильные подъездные пути, имеется возможность подведения электроэнергии.

Удобное месторасположение данного земельного участка и высокое качество воды (содержание серебра в родниковой воде). Кристально чистая вода для истинных ценителей качества!

Ранее источник родниковой воды использовался при производстве лимонада в пищевой промышленности.

**Администрация МО «Базарносызганский район» поможет реализовать проект в кратчайшие сроки и перепрофилировать под Ваши цели.**

**Указанный земельный участок будет передан в аренду или собственность на чрезвычайно выгодных условиях.**

## Паспорт площадки

I Общая информация	
Название инвестиционной площадки	Организация производства по розливу питьевой воды
Адрес инвестиционной площадки	Базарносызганский район, р.п. Базарный Сызган (северная окраина р.п. Базарный Сызган, муниципальная автомобильная дорога Базарный Сызган – Красная Сосна – Глотовка
Площадь инвестиционной площадки	
Площадь зданий, строений и сооружений (кв.м)	Зданий, строений и сооружений – нет
Кадастровый номер (квартал)	73:01:010601

	площадки		
	Координаты объекта	широта	53.773695 с.ш.
		долгота	46.782379 в.д.
	Контактное лицо от администрации МО «Базарносызганский район»	Тутов Антон Александрович-Первый заместитель Главы администрации МО «Базарносызганский район»	
		Тел.:	88424021685
		Сот.:	
		e-mail:	tutov.aa@bsizgan.ulregion.ru
<b>II</b>	<b>Правовой статус инвестиционной площадки</b>		
	Вид права	муниципальная	
	Правообладатель	Муниципальное образование «Базарносызганский район»	
	Категория земель	Земли населенного пункта	
	Вид разрешенного использования	Организация производства	
	Вид и состав территориальной зоны в соответствии с документами территориального планирования МО	П-4. Зона предприятий, производств и объектов IV класса вредности СЗЗ-100 м	
	Наличие санитарно-защитной зоны и зон	нет	
	Наличие ограничений по размещению предприятий	По СанПИН не более СЗЗ – 100 м.	
	Условия предоставления площадки	продажа, аренда	
	Кадастровая стоимость, руб		
<b>III</b>	<b>Транспортная доступность инвестиционной площадки</b>		
	Расстояние до ближайшей автомобильной дороги:		
	- федерального значения (км)	автодорога Барыш-Инза-Карсун-Урено-Карлинское 1,6 км.	
	- регионального значения (км)	автодорога Барыш-Инза-Карсун-Урено-Карлинское 0,7 км.	
	- местного значения (км)	автодорога Базарный Сызган 0,7 км.	
	Наличие подъездных путей к площадке	Имеются автомобильные подъездные пути	
	Расстояние до регионального центра (км)	город Ульяновск 180 км	
	Расстояние до ближайшего города/ населенного пункта (км)	западная окраина р.п. Базарный Сызган	
	Расстояние до аэропорта (км)	г. Ульяновск 200 км	
	Расстояние до ж/д станции / ж/д ветки(км)	ст. Базарная – 2,2 км; до ж/д ветки - 124 м.	
	Расстояние до речного порта (км)	г. Ульяновск 186 км	
<b>IV</b>	<b>Инфраструктура инвестиционной площадки</b>		
	<b>Электроснабжение</b>		
	Сетевая организация	ОП РЭС БАЗАРНО-СЫЗГАНСКИЙ ФИЛИАЛА "УЛЬЯНОВСКИЕ РАСПРЕДЕЛИТЕЛЬНЫЕ СЕТИ" ПАО	



		"РОССЕТИ ВОЛГА"
	Расстояние до инвестиционной площадки	
	Ориентация относительно площадки	Есть возможность подключения к сети электроснабжения и обеспечения необходимого объема потребления.
	Существующие лимиты электрическая мощность (МВт)	Трансформаторная подстанция 160 кВа.
	<b>Водоснабжение</b>	
	Сетевая организация	Областное государственное казенное предприятие «Ульяновский областной водоканал»
	Расстояние до инвестиционной площадки	2 км. Есть возможность получения необходимого объема потребления. Водонапорная башня объемом 25 куб.м.
	<b>Водоотведение</b>	
	Сетевая организация	Областное государственное казенное предприятие «Ульяновский областной водоканал»
	<b>Газоснабжение</b>	
	Сетевая организация	Участок ТООП ООО «ГАЗПРОМ Газораспределение Ульяновск» в г.Барыше
	Расстояние до инвестиционной площадки	Имеется возможность подключения к газопроводной сети необходимого объема потребления (сети ООО «Ульяновскоблгаз»).
<b>V</b>	<b>Перечень зданий и сооружений расположенных на площадке</b>	
	<b>Наименование объекта</b>	
	Общая площадь (кв.м.)	нет
	- неотапливаемая (кв.м.)	нет
	Этажность	нет
	Год постройки	нет
	Материал стен	нет
	Оценка износа	нет
	Наличие оборудования	отсутствует
<b>VI</b>	<b>Муниципальные преференции</b>	<ul style="list-style-type: none"> <li>- Трёхлетняя льгота по земельному налогу для приоритетных инвестиционных проектов.</li> <li>- Сопровождение инвестиционных проектов по принципу «одного окна» на территории муниципального образования «Базарносызганский район»</li> </ul>

Гео метка